

19 AND条件とOR条件を組み合わせて検索する

目的 川崎市か横浜市にある動物園(ZOO)に関するWebページを表示したい

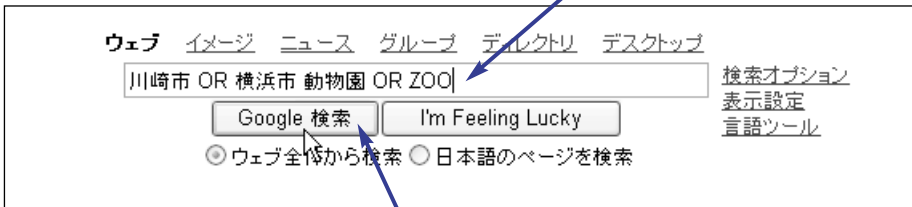
検索 川崎市 OR 横浜市 動物園 OR ZOO ▶ Google 検索

Try! まずやってみよう

「川崎市」または「横浜市」、かつ「動物園」または「ZOO」という検索条件でWebページを検索する秘技にチャレンジしましょう。

1 キーワードの入力

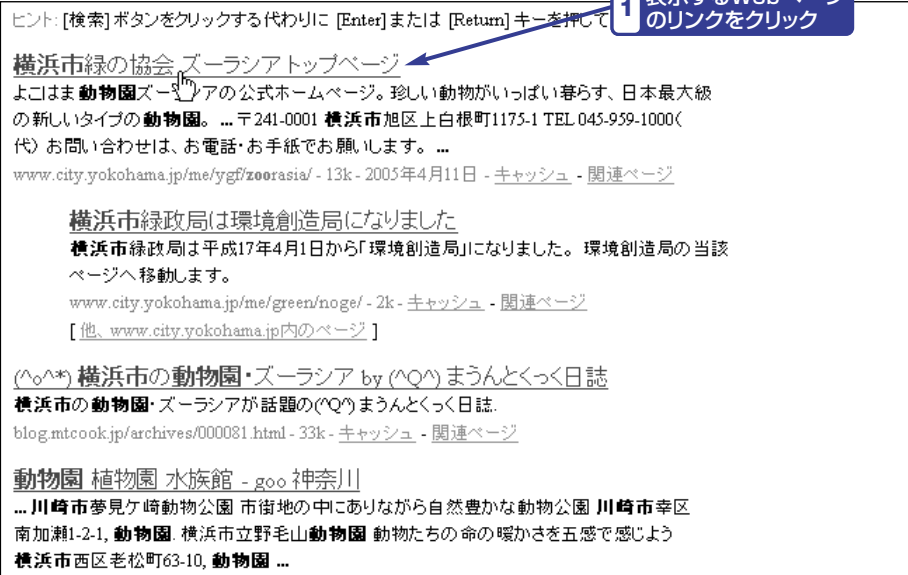
1 「川崎市 OR 横浜市 動物園 OR ZOO」と入力する



2 クリック

2 検索結果の一覧からのWebページを選択

1 表示するWebページのリンクをクリック



3 目的のWebページの確認

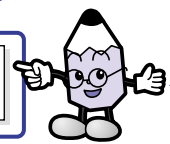
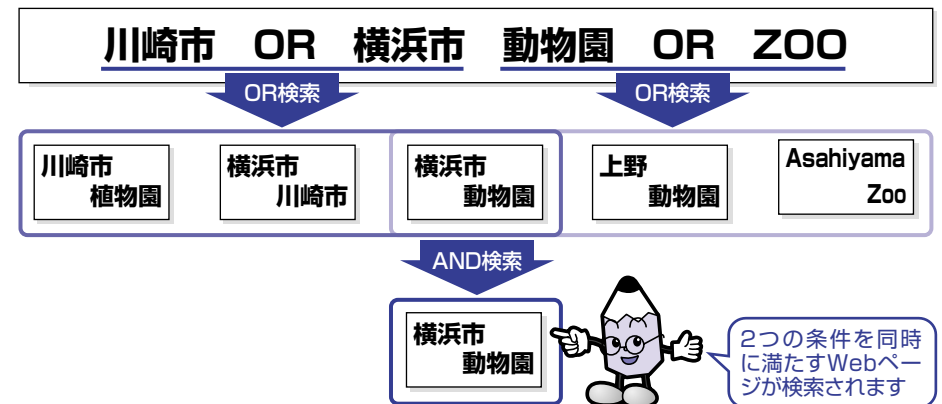
1 横浜市にある動物園のWebページが表示された



●よこはま動物園ズーラシア (<http://www.city.yokohama.jp/me/ygf/zoorasia/>)

ポイント! 「OR条件」と「AND条件」を組み合わせた場合の優先順位

複数のキーワードをすべて含むWebページを検索する「AND検索」と、複数のキーワードのいずれか1つでも含むWebページを検索する「OR検索」を組み合わせて使うと、必要なWebページをより正確に検索することができます。「AND検索」と「OR検索」を組み合わせて使用すると、まず、「OR条件」が先に解釈され、次に「AND条件」(スペース区切り)が解釈されます。たとえば、操作例で使用した「川崎市 OR 横浜市 動物園 OR ZOO」というキーワードの場合、前後の「OR条件」が先に解釈され、中央の「AND条件」(スペース)が後から解釈されるため、結果として「川崎市」または「横浜市」というキーワードを含み、かつ「動物園」または「ZOO」というキーワードを含むWebページが検索されます。



2つの条件を同時に満たすWebページが検索されます

なぜスコイ?

王道テクニック

条件検索

情報特化

使い勝手向上

特殊活用

実践秘技

なぜスコイ?

王道テクニック

条件検索

情報特化

使い勝手向上

特殊活用

実践秘技